



Rodowód gołębia

**PL-066-17-2339**

oryg. Krzysztof Pietras, wybitna samica rozplodowa,  
córka "Perełka"



**Pietras Krzysztof**

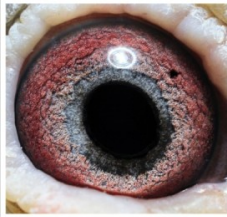
tel.: 693 466 211



**PL-0309-15-13845**



oryg. Kapturski - Grzybowski



**PL-0309-15-13845**  
oryg. Kapturski - Grzybowski



(1:0)

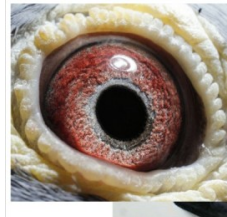
[szybkiedzjacie.pl](http://szybkiedzjacie.pl)  
+48 605 467 691



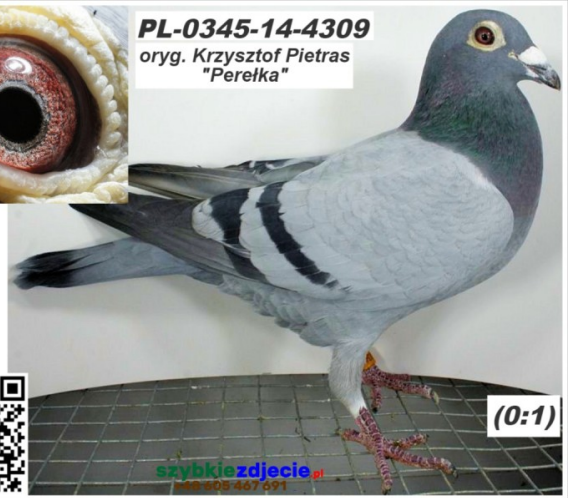
**PL-0345-14-4309**



oryg. Krzysztof Pietras, "Perełka"



**PL-0345-14-4309**  
oryg. Krzysztof Pietras  
"Perełka"



(0:1)

[szybkiedzjacie.pl](http://szybkiedzjacie.pl)  
+48 605 467 691



**PL-0309-13-6360**



oryg. Kapturski - Grzybowski, syn  
"9770", linia "De Porto"

**DV-01790-08-953**



oryg. Gerstenberg  
(Vandenabeele/Janssen)

**PL-066-10-9865**



oryg. Krzysztof Pietras (100%  
Timmermans), "Fenomen"

**TOMKA-2008**

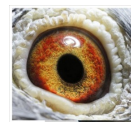


oryg. Krzysztof Pietras, "Tom'ka",  
inbred na kapitalnego gołębia z  
hodowli Andre Roodhoofta "Tom"



Krzysztof Pietras

**PL-066-10-9865**  
oryg. Krzysztof Pietras  
100% Timmermans



**TOMKA-2008**  
oryg. Krzysztof Pietras  
"Tom'ka"



(0:1)

