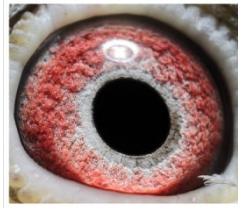




**PL-0326-22-22932**



oryg. Pietras Krzysztof



**PL-0326-22-22932**  
 oryg. Pietras Krzysztof



(1:0)

[szybkiedzjacie.pl](http://szybkiedzjacie.pl)  
 +48 605 467 691

**PL-044-14-4545**

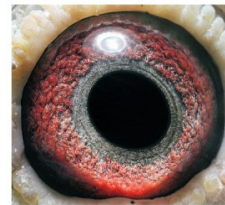


oryg. M.T.M. Pałka, "General Junior", syn "General"

**PL-0326-21-1640**



oryg. Pietras Krzysztof, córka "Fenomena" i "Tomki" - złotej pary



**PL-0326-21-1640**  
 oryg. Pietras Krzysztof



(0:1)

[szybkiedzjacie.pl](http://szybkiedzjacie.pl)  
 +48 605 467 691



**PL-066-10-9865**



oryg. Krzysztof Pietras (100% Timmermans), "Fenomen"

**TOMKA-2008**



oryg. Krzysztof Pietras, "Tom'ka", inbred na kapitalnego gołębia z hodowli Andre Roodhoofta "Tom"



**PL-066-10-9865**  
 oryg. Krzysztof Pietras  
 100% Timmermans

Krzysztof Pietras



**TOMKA-2008**  
 oryg. Krzysztof Pietras  
 "Tom'ka"



(0:1)

[szybkiedzjacie.pl](http://szybkiedzjacie.pl)