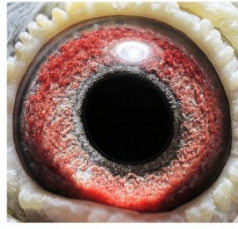


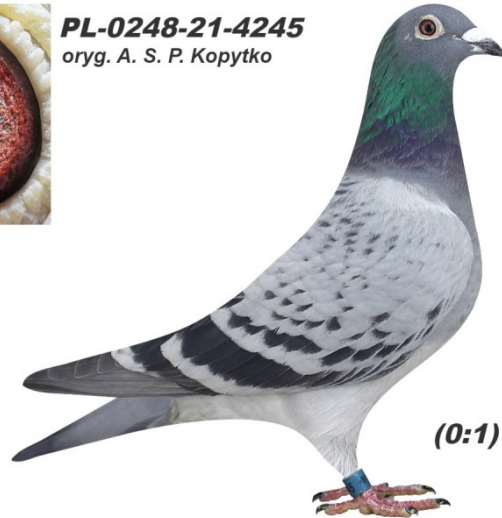


**PL-0248-21-4245**

oryg. A. S. P. Kopytko, córka "Jedynka"



**PL-0248-21-4245**  
oryg. A. S. P. Kopytko



(0:1)

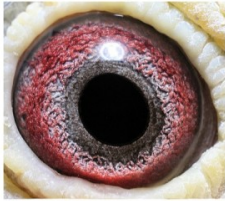
**PL-0248-14-6801**

oryg. A. S. P. Kopytko "Jedynka" podstawa hodowli super rozplodowiec i lotnik



**PL-0446-13-5040**

oryg. M.T.M. Pałka, córka "Dziesiątka", wnuczka "Generał"

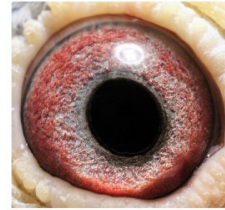


**PL-0248-14-6801**  
oryg. A. S. P. Kopytko  
"Jedynka"  
podstawa hodowli  
super rozplodowiec  
i lotnik



(1:0)

[szybkiedzjecie.pl](http://szybkiedzjecie.pl)  
+48 605 467 691



**PL-0446-13-5040**  
oryg. M.T.M. Pałka



(0:1)

[szybkiedzjecie.pl](http://szybkiedzjecie.pl)  
+48 605 467 691

**PL-0248-11-313**

oryg. A. S. P. Kopytko, ojciec "Jedynka", super lotnik i rozplodowiec



**PL-OL-11-325062**

oryg. A. S. P. Kopytko, "062", matka "Jedynka"



**PL-092-06-10**

oryg. M.T.M. Pałka (100% Deckers), "Dziesiątka"



**PL-092-09-5111**

oryg. M.T.M. Pałka, córka "Generał"



**PL-OL-11-325062**  
oryg. A. S. P. Kopytko



(0:1)

[szybkiedzjecie.pl](http://szybkiedzjecie.pl)  
+48 605 467 691