



PL-072-22-136



PL-076-20-44



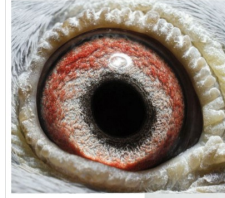
oryg. Reinhard & Ina Muhl (Bulck/Huls), linia "Kittel", "Goede Rode", "Casanova", "Mirage"



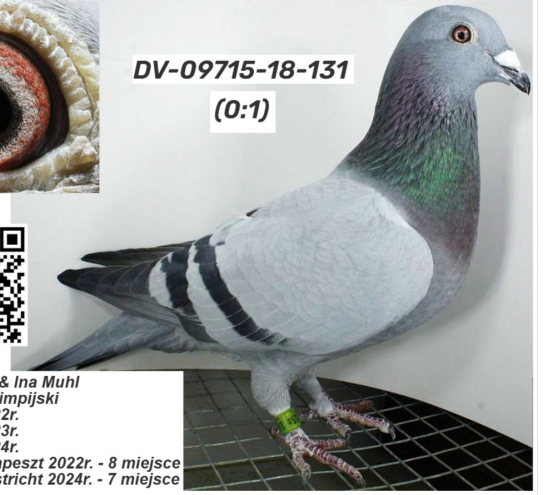
DV-09715-18-131



oryg. Reinhard & Ina Muhl, kat. standard olimpijski - 1 miejsce w 2022r., 1 miejsce w 2023r., 2 miejsce w 2024r., Olimpiada Budapeszt 2022r. - 8 miejsce, Olimpiada Maastricht 2024r. - 7 miejsce



DV-09715-18-131
(0:1)



oryg. Reinhard & Ina Muhl
kat. standard olimpijski
1 miejsce w 2022r.
1 miejsce w 2023r.
2 miejsce w 2024r.
Olimpiada Budapeszt 2022r. - 8 miejsce
Olimpiada Maastricht 2024r. - 7 miejsce

BELG-2019-6060803



oryg. Dirk van den Bulck, linia "Kittel"

BELG-2017-5015204



oryg. Paul Huls, córka "Dennis" x "Sweety Mirage"

DV-07107-14-322



oryg. Dirk De Beer, syn "De Gus"

BELG-2017-5015213



oryg. Paul Huls, córka "Little Mirage" x "Denise"



07107-14-322 V

