



Rodowód gołębia

PL-0304-22-4021

oryg. Mateusz Muzioł, wnuczka "Złota Para"



Muzioł Mateusz
tel.: 730 923 947 naszehodowle.pl



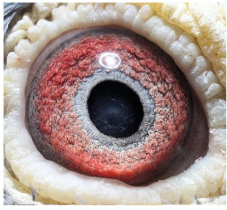
PL-0304-13-3472

oryg. Mateusz Muzioł, syn "Złota Para"



PL-0426-17-8867

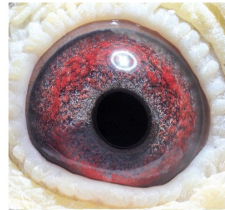
oryg. Mateusz Muzioł (Łepuch/Muzioł), wnuczka "Stara DV-ka", "Jef Sony"



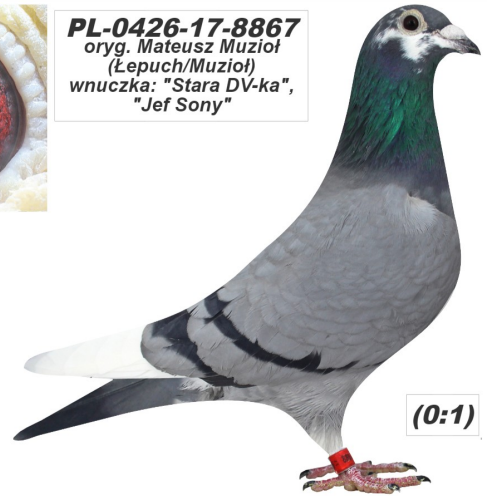
PL-0304-13-3472
oryg. Mateusz Muzioł
syn "Złota Para"



(1:0)



PL-0426-17-8867
oryg. Mateusz Muzioł
(Łepuch/Muzioł)
wnuczka: "Stara DV-ka",
"Jef Sony"



(0:1)



DV-01409-09-619



oryg. Jürgen Balliet, "Stary DV"
samiec "Złota Para", najlepszy
samiec rozplodowy w historii
hodowli, ojciec gołębi: "2309" - 1
Lotnik Okręgu 12k., "6362" - 2
Lotnik Okręgu 12k.

DV-01409-09-504



oryg. Jürgen Balliet, "Stara DV-ka" -
samica "Złota Para", najlepsza
samica rozplodowa w historii
hodowli, matka gołębi: "2309" - 1
Lotnik Okręgu 12k., "6362" - 2
Lotnik Okręgu 12k.



DV-01409-09-619
oryg. Jürgen Balliet
samiec "Złota Para"



(1:0)



DV-01409-09-504
oryg. Jürgen Balliet
"Stara DV-ka"
samica "Złota Para"



(0:1)



PL-0370-10-10598



oryg. I.K.D. Łepuch, syn "Jef Sony"

PL-0370-10-10598

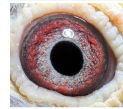
"Jef"
Inbred "Jef Sony"
oryg. I.K.D. Łepuch



PL-0304-14-1580



oryg. Mateusz Muzioł, córka "3737"
- 1 Lotniczka Oddziału kat. gołębie
młode 2017r., córka "7131" -
8k/2319goł., 11k./3404goł., itd.



PL-0304-14-1580
oryg. Mateusz Muzioł
córka "3737"



(0:1)

