



Rodowód gołębia

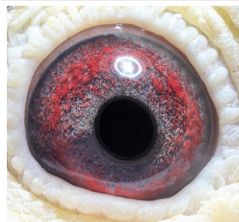
**PL-0426-17-8867**

oryg. Mateusz Muzioł (Łepuch/Muzioł), wnuczka "Stara DV-ka", "Jef Sony"



**Muzioł Mateusz**

tel.: 730 923 947 naszehodowle.pl



**PL-0426-17-8867**  
oryg. Mateusz Muzioł  
(Łepuch/Muzioł)  
wnuczka: "Stara DV-ka",  
"Jef Sony"



(0:1)



**PL-0370-10-10598**

oryg. I.K.D. Łepuch, syn "Jef Sony"



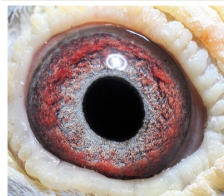
**PL-0370-10-10598**

"Jef"  
Inbred "Jef Sony"  
oryg. I.K.D. Łepuch

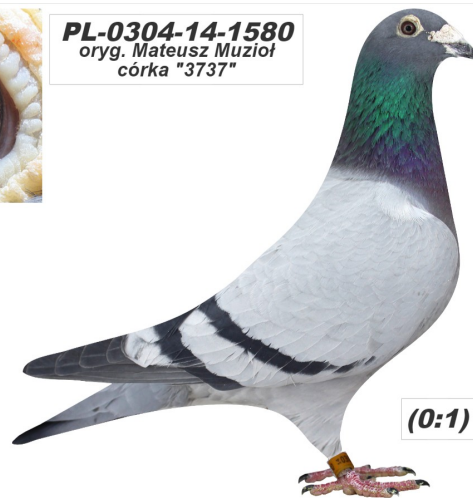


**PL-0304-14-1580**

oryg. Mateusz Muzioł, córka "3737" - 1 Lotniczka Oddziału kat. gołębie młode 2017r., córka "7131" - 8k/2319goł., 11k./3404goł., itd.



**PL-0304-14-1580**  
oryg. Mateusz Muzioł  
córka "3737"



(0:1)



**BELG-1999-6143790**

oryg. J. L. N. Houben, "Jef Sony"



**PL-0370-08-414**

oryg. I.K.D. Łepuch  
(Houben/Herbots), córka "Jef Sony"



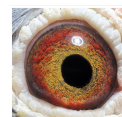
**NL-2004-1801095**

oryg. Rekers de Neeling, "Kanibal"



**DV-01409-09-504**

oryg. Jürgen Balliet, "Stara DV-ka" - samica "Złota Para", najlepsza samica rozplodowa w historii hodowli, matka gołębi: "2309" - 1 Lotnik Okręgu 12k., "6362" - 2 Lotnik Okręgu 12k.



**DV-01409-09-504**  
oryg. Jürgen Balliet  
"Stara DV-ka"  
samica "Złota Para"



(0:1)

