



**PL-053-18-19210**

oryg. Zbigniew Oleksiak

**PL-053-18-19210**



**PL-053-14-4822**

oryg. Zbigniew Oleksiak



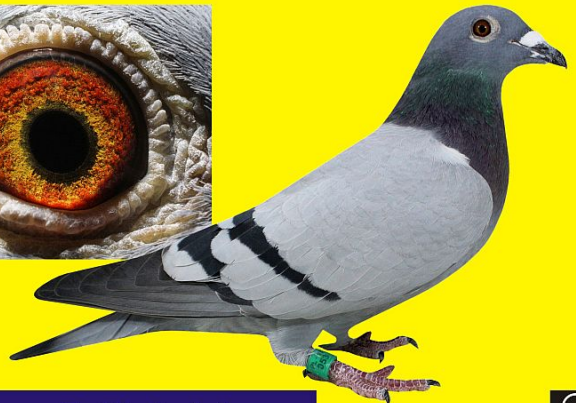
**PL-053-12-13290**

oryg. Zbigniew Oleksiak

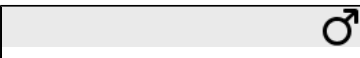


**PL-053-12-13290**

**inbred „330”**



**oryg. Z. Oleksiak**



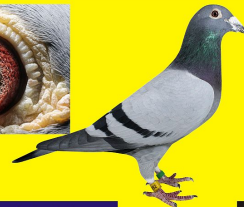
**PL-053-07-3892**

oryg. Zbigniew Oleksiak



**PL-053-07-3892**

syn „330”



**oryg. Z. Oleksiak**

**PL-053-10-459**

oryg. Zbigniew Oleksiak, "Miss 459"  
IV. Europejska Wystawa Gołębi  
Pocztowych Brno 2014 1 miejsce -  
kat. "C" GMP 2013 - 359,70 pkt.  
kat. "A" - coeff. 14,33 kat. "B" -  
coeff. 2,17 kat. "C" - coeff. 1,27 kat.  
"H" - coeff. 3,97 Lata 2012/2013  
kat. "B" - coeff. 5,38 kat. "C" - coeff.  
2,91 kat. "D" - coeff. 7,75



**PL-053-10-459**  
"Miss 459"

oryg. Zbigniew Oleksiak  
IV. Europejska Wystawa Gołębi Pocztowych Brno 2014 1 miejsce - kat. "C"

GMP 2013 - 359,70 pkt.  
kat. "A" - coeff. 14,33  
kat. "B" - coeff. 2,17  
kat. "C" - coeff. 1,27  
kat. "H" - coeff. 3,97

Lata 2012/2013  
kat. "B" - coeff. 5,38  
kat. "C" - coeff. 2,91  
kat. "D" - coeff. 7,75

